

# EKO LODGE

## Quartier Lorette - SAINT-MALO

GRUPE LAUNAY

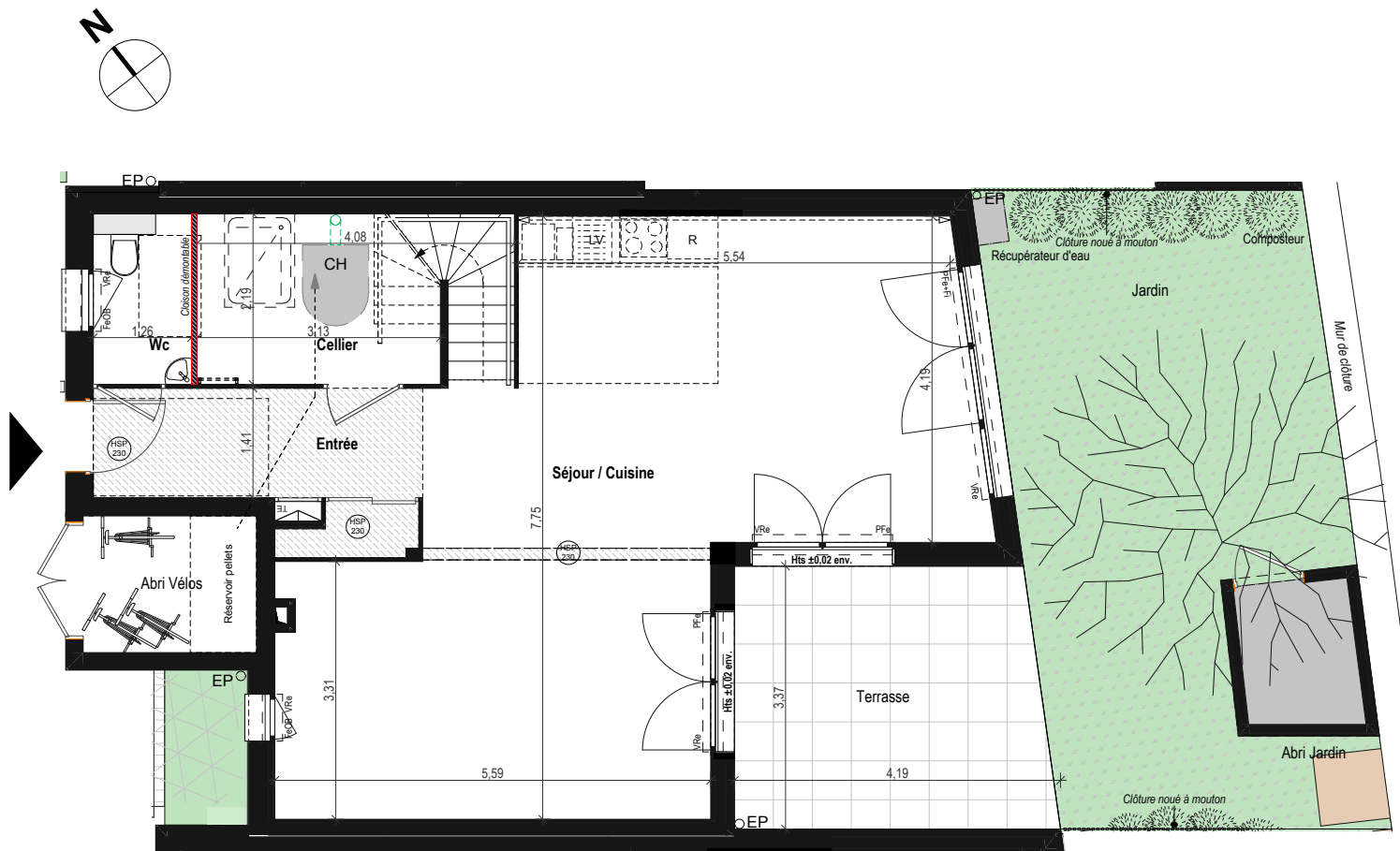
19, Bd de Beaumont  
CS 71202  
35012 RENNES Cedex

Tél : 02 99 350 330  
www.groupe-launay.com



T4 Maison 4 RDC

Pièce	Surface Habitable (m²)
Entrée + PI	7,08
Séjour / cuisine	46,30
WC	2,55
Cellier / PI	6,55
<b>Total RdC.....</b>	<b>62,48 m²</b>
Chambre 1 / PI	12,77
Chambre 2 / PI	11,32
Chambre 3 / PI	12,73
SdB / PI	5,23
WC	1,83
Dégt.	3,52
<b>Total Etage.....</b>	<b>47,40 m²</b>
<b>TOTAL</b>	<b>109,88 m²</b>
Pièce	Surface Annexe (m²)
Terrasse	13,32
Jardin (compris Abri Jardin)	34,70
Abri Jardin	2,84
Abri Vélos	3,90



### LEGENDE

	Tableau général électrique		GC : Garde-Corps
	CH : Chaudière		Cla : Claustra
	Fi : Baie fixe		Fe/PFe : Fenêtre (Fe) ou Porte-fenêtre (PFe) ouvrant à la Française
	OB : Fenêtre ouvrant à la Française+oscillo-battant		All. Vit. : Fenêtre avec allège vitrée
	VR : Volet roulant électrique		Faux plafond
	Gaine technique		Hts : Hauteur à franchir accès balcon ou terrasse
	Retombée de poutre		

NOTA : Les côtes et les surfaces indiquées peuvent varier légèrement en fonction des impératifs de construction. Des modifications mineures ou des aménagements de détails nécessaires pour des raisons d'ordre technique ou administratif pourront être reportés sur les plans.

16/04/2024

AAGROUP Rennes  
20 Avenue Henri Fréville 35200 RENNES  
Tél : 02 23 42 45 45 aarennes@aagroup.fr

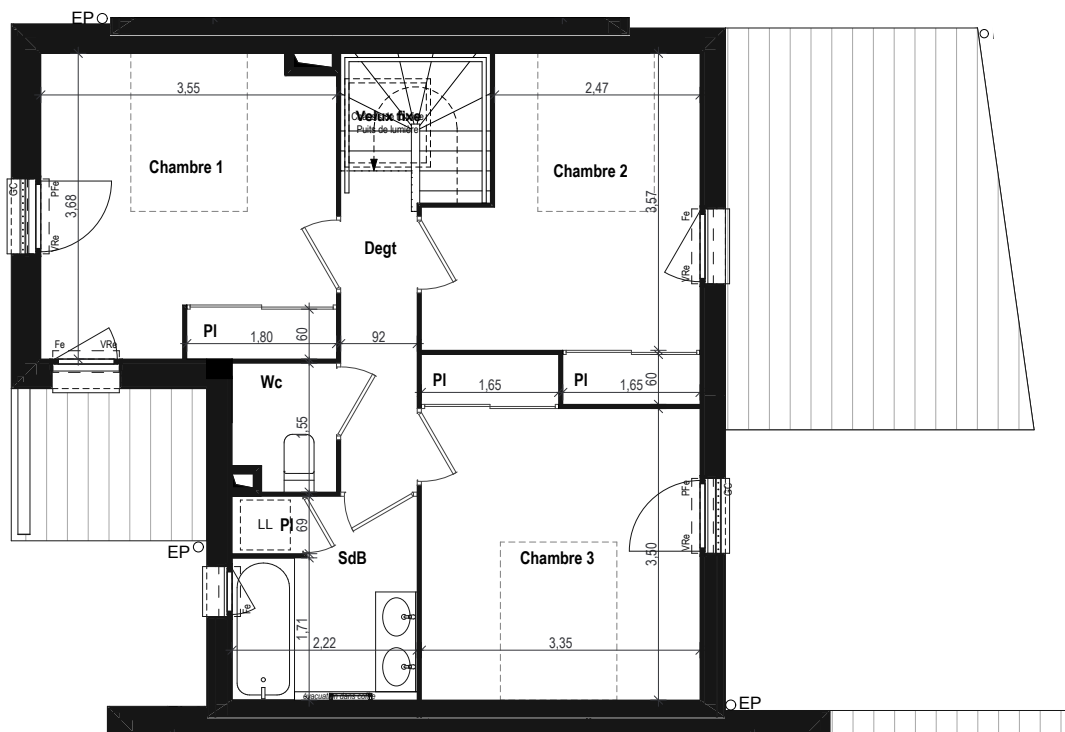
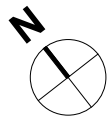
M4 RDC

# EKO LODGE

## Quartier Lorette - SAINT-MALO

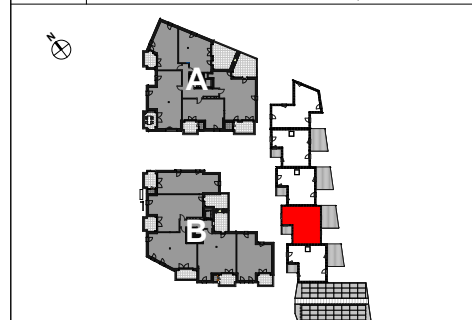
GRUPE LAUNAY

19, Bd de Beaumont  
CS 71202  
35012 RENNES Cedex  
Tél : 02 99 350 330  
www.groupe-launay.com



**T4** **Maison 4** **R+1**

Pièce	Surface Habitable (m <sup>2</sup> )
Entrée + PI	7,08
Séjour / Cuisine	46,30
WC	2,55
Cellier / PI	6,55
<b>Total RdC.....</b>	<b>62,48 m<sup>2</sup></b>
Chambre 1 / PI	12,77
Chambre 2 / PI	11,32
Chambre 3 / PI	12,73
SdB / PI	5,23
WC	1,83
Dégt.	3,52
<b>Total Etage.....</b>	<b>47,40 m<sup>2</sup></b>
<b>TOTAL</b>	<b>109,88 m<sup>2</sup></b>
Pièce	Surface Annexe (m <sup>2</sup> )
Terrasse	13,32
Jardin (compris Abri Jardin)	34,70
Abri Jardin	2,84
Abri Vélos	3,90



**LEGENDE**

	Tableau général électrique
CH	Chaudière
Fi	Baie fixe
Fe/PFe	Fenêtre (Fe) ou Porte-fenêtre (PFe) ouvrant à la Française
OB	Fenêtre ouvrant à la Française+oscillo-battant
All. Vit.	Fenêtre avec allège vitrée
VRe	Volet roulant électrique
	Faux plafond
Hts	Hauteur à franchir accès balcon ou terrasse
	Retombée de poutre

NOTA : Les côtes et les surfaces indiquées peuvent varier légèrement en fonction des impératifs de construction. Des modifications mineures ou des aménagements de détails nécessaires pour des raisons d'ordre technique ou administratif pourront être reportés sur les plans.

16/04/2024

AAGROUP Rennes  
20 Avenue Henri Fréville 35200 RENNES  
Tél : 02 23 42 45 45 aarennes@aagroup.fr

**M4 R+1**

# EKO LODGE

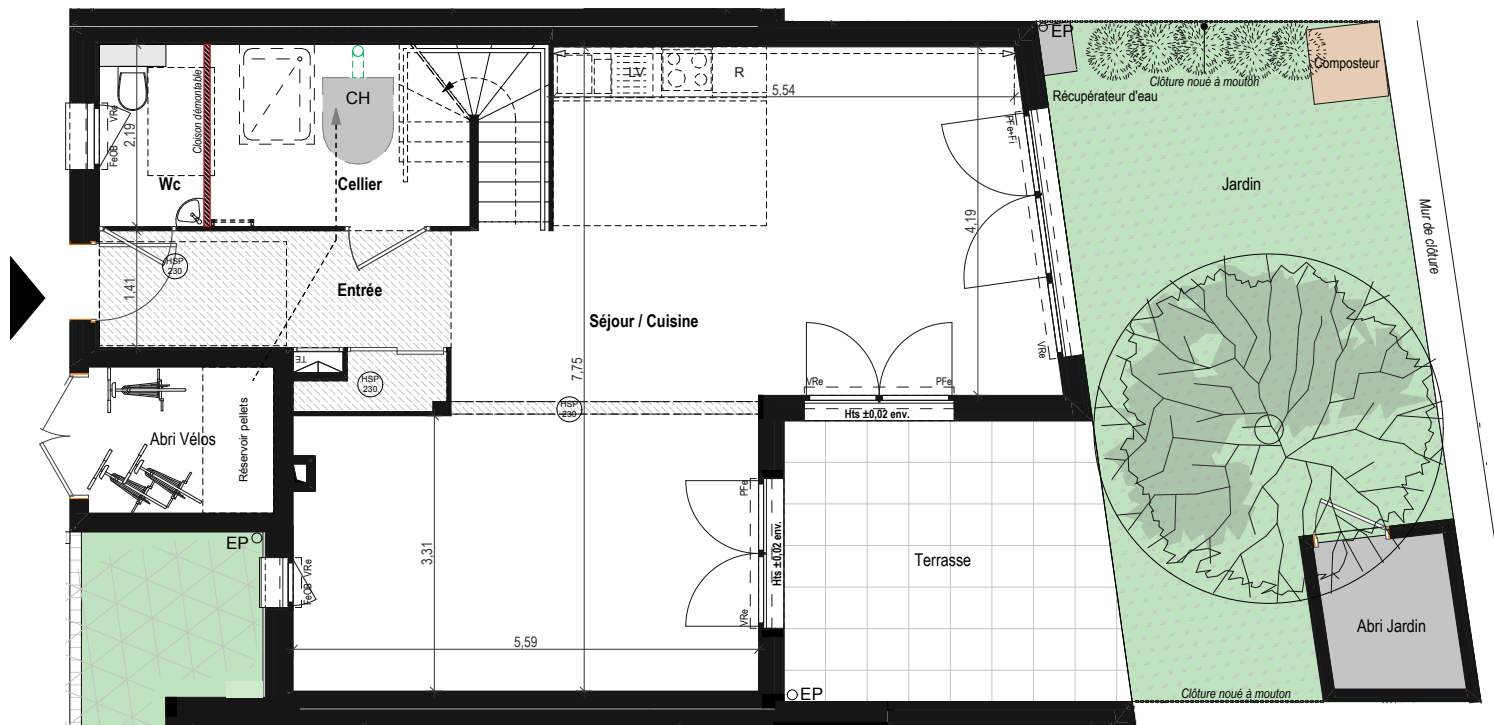
## Quartier Lorette - SAINT-MALO

GRUPE LAUNAY

19, Bd de Beaumont  
CS 71202  
35012 RENNES Cedex  
Tél : 02 99 350 330  
www.groupe-launay.com



Entrée	7,09
Séjour	46,41
WC	2,55



### T4 Maison 2 RDC

Pièce	Surface Habitable (m²)
Entrée + PI	7,08
Séjour/Cuisine	46,30
WC	2,55
Cellier / PI	6,55
<b>Total RdC.....</b>	<b>62,48 m²</b>
Chambre 1 / PI	12,77
Chambre 2 / PI	11,32
Chambre 3 / PI	12,73
SdB / PI	5,23
WC	1,83
Dégt	3,52
<b>Total Etage.....</b>	<b>47,40 m²</b>
<b>TOTAL</b>	<b>109,88 m²</b>
Pièce	Surface Annexe (m²)
Terrasse	13,32
Jardin (compris Abri Jardin)	33,99
Abri Jardin	2,84
Abri Vélos	3,90



### LEGENDE

	Tableau général électrique		GC : Garde-Corps
	Chaudière		Cla : Claustra
	Baie fixe		
	Fenêtre (Fe) ou Porte-fenêtre (PFe) ouvrant à la Française		
	Fenêtre ouvrant à la Française+oscillo-battant		
	Fenêtre avec allège vitrée		
	Volet roulant électrique		
	Faux plafond		Gaine technique
	Hauteur à franchir accès balcon ou terrasse		
	Retombée de poutre		

NOTA : Les côtes et les surfaces indiquées peuvent varier légèrement en fonction des impératifs de construction. Des modifications mineures ou des aménagements de détails nécessaires pour des raisons d'ordre technique ou administratif pourront être reportés sur les plans.

16/04/2024

AAGROUP Rennes  
20 Avenue Henri Fréville 35200 RENNES  
Tél : 02 23 42 45 45 aarennes@aagroup.fr

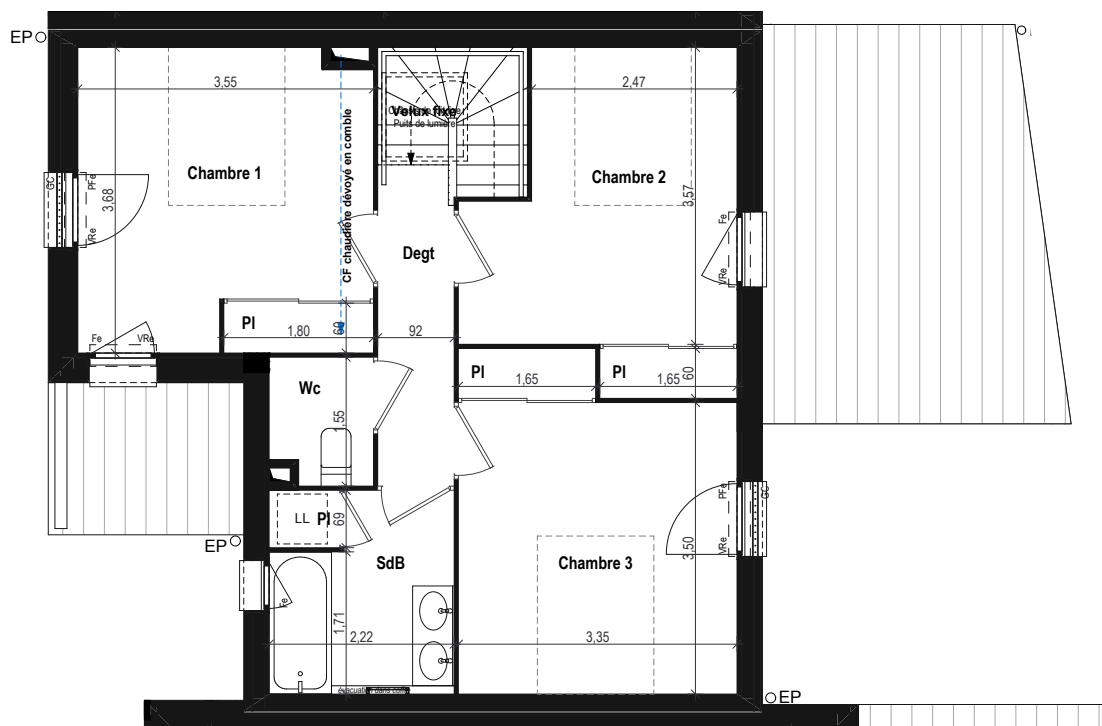
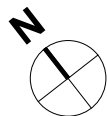
M2 RDC

# EKO LODGE

## Quartier Lorette - SAINT-MALO

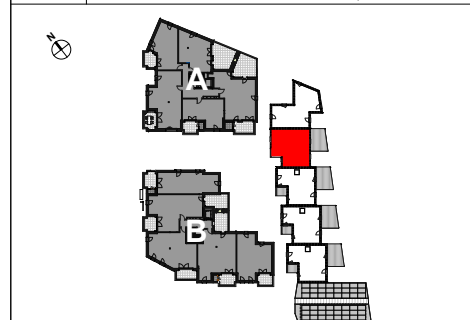
GRUPE LAUNAY

19, Bd de Beaumont  
CS 71202  
35012 RENNES Cedex  
Tél : 02 99 350 330  
www.groupe-launay.com



**T4** **Maison 2** **R+1**

Pièce	Surface Habitable (m <sup>2</sup> )
Entrée + PI	7,08
Séjour/Cuisine	46,30
WC	2,55
Cellier / PI	6,55
<b>Total RdC.....</b>	<b>62,48 m<sup>2</sup></b>
Chambre 1 / PI	12,77
Chambre 2 / PI	11,32
Chambre 3 / PI	12,73
SdB / PI	5,23
WC	1,83
Dégt	3,52
<b>Total Etage.....</b>	<b>47,40 m<sup>2</sup></b>
<b>TOTAL</b>	<b>109,88 m<sup>2</sup></b>
Pièce	Surface Annexe (m <sup>2</sup> )
Terrasse	13,32
Jardin (compris Abri Jardin)	33,99
Abri Jardin	2,84
Abri Vélos	3,90



LEGENDE	
	Tableau général électrique
CH	Chaudière
Fi	Baie fixe
Fe/PFe	Fenêtre (Fe) ou Porte-fenêtre (PFe) ouvrant à la Française
OB	Fenêtre ouvrant à la Française+oscillo-battant
All. Vit.	Fenêtre avec allège vitrée
VRe	Volet roulant électrique
	Faux plafond
	Hts
	Retombée de poutre
	GC : Garde-Corps
	Cla : Claustra
	Gaine technique

NOTA : Les côtes et les surfaces indiquées peuvent varier légèrement en fonction des impératifs de construction. Des modifications mineures ou des aménagements de détails nécessaires pour des raisons d'ordre technique ou administratif pourront être reportés sur les plans.

16/04/2024

AAGROUP Rennes  
20 Avenue Henri Fréville 35200 RENNES  
Tél : 02 23 42 45 45 aarennes@aagroup.fr

**M2 R+1**

# EKO LODGE

## Quartier Lorette - SAINT-MALO

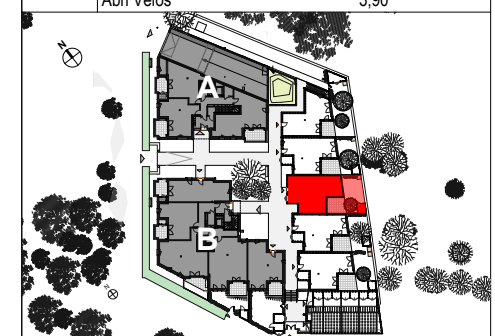
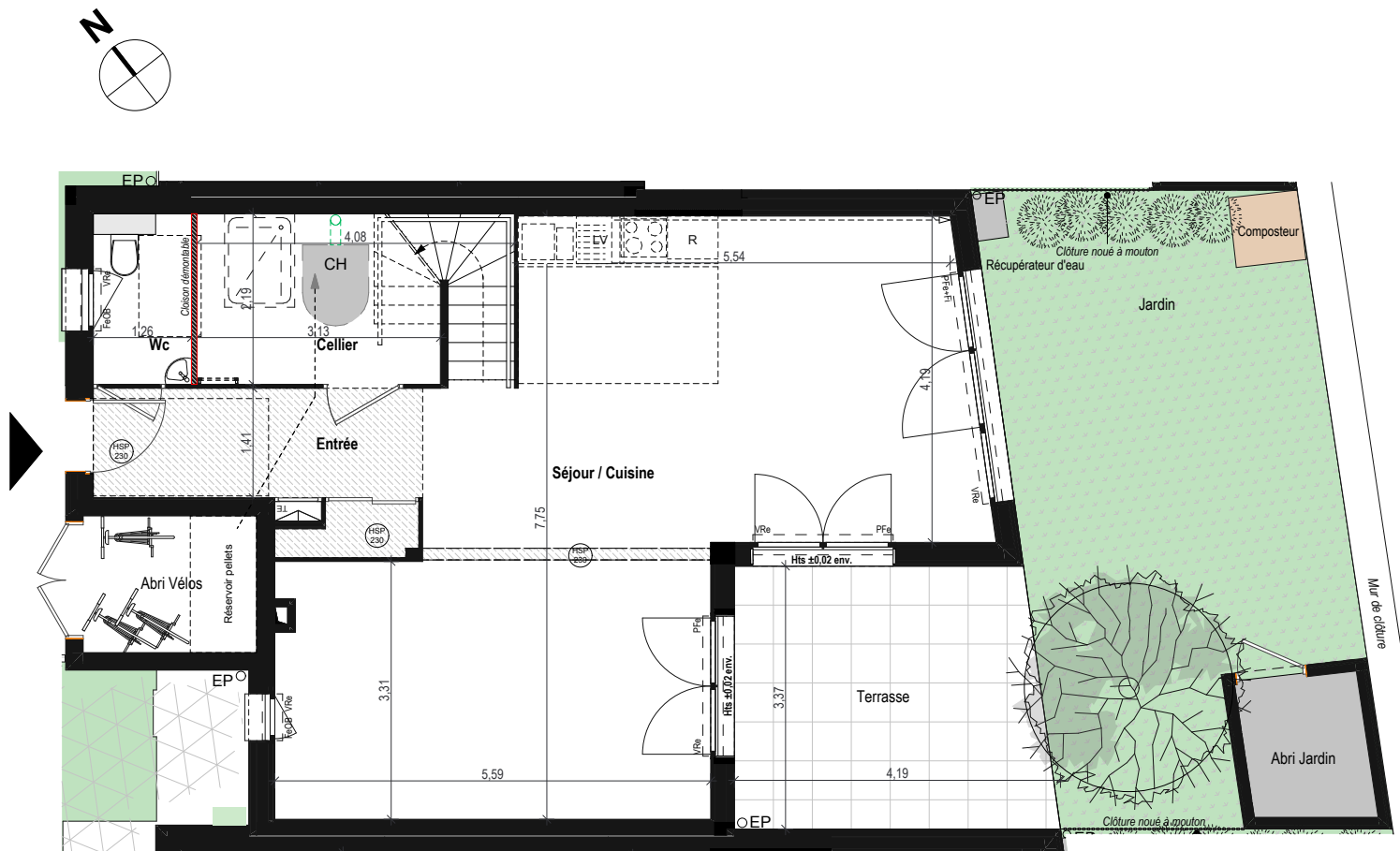
GRUPE LAUNAY

19, Bd de Beaumont  
CS 71202  
35012 RENNES Cedex  
Tél : 02 99 350 330  
www.groupe-launay.com



### T4 Maison 3 RDC

Pièce	Surface Habitable (m²)
Entrée + PI	7,08
Séjour / cuisine	46,30
WC	2,55
Cellier / PI	6,55
<b>Total RdC.....</b>	<b>62,48 m²</b>
Chambre 1 / PI	12,77
Chambre 2 / PI	11,32
Chambre 3 / PI	12,73
SdB / PI	5,22
WC	1,83
Dégt.	3,52
<b>Total Etage.....</b>	<b>47,39 m²</b>
<b>TOTAL</b>	<b>109,87 m²</b>
Pièce	Surface Annexe (m²)
Terrasse	13,32
Jardin (compris Abri Jardin)	34,70
Abri Jardin	2,84
Abri Vélos	3,90



#### LEGENDE

	Tableau général électrique		GC : Garde-Corps
	CH Chaudière		Cla : Claustra
	Fi Baie fixe		Fe/PFe Fenêtre (Fe) ou Porte-fenêtre (PFe) ouvrant à la Française
	OB Fenêtre ouvrant à la Française+oscillo-battant		All. Vit. Fenêtre avec allège vitrée
	VRe Volet roulant électrique		Faux plafond
	Gaine technique		Hts Hauteur à franchir accès balcon ou terrasse
	Retombée de poutre		

NOTA : Les côtes et les surfaces indiquées peuvent varier légèrement en fonction des impératifs de construction. Des modifications mineures ou des aménagements de détails nécessaires pour des raisons d'ordre technique ou administratif pourront être reportés sur les plans.

16/04/2024

AAGROUP Rennes  
20 Avenue Henri Fréville 35200 RENNES  
Tél : 02 23 42 45 45 aarennes@aagroup.fr

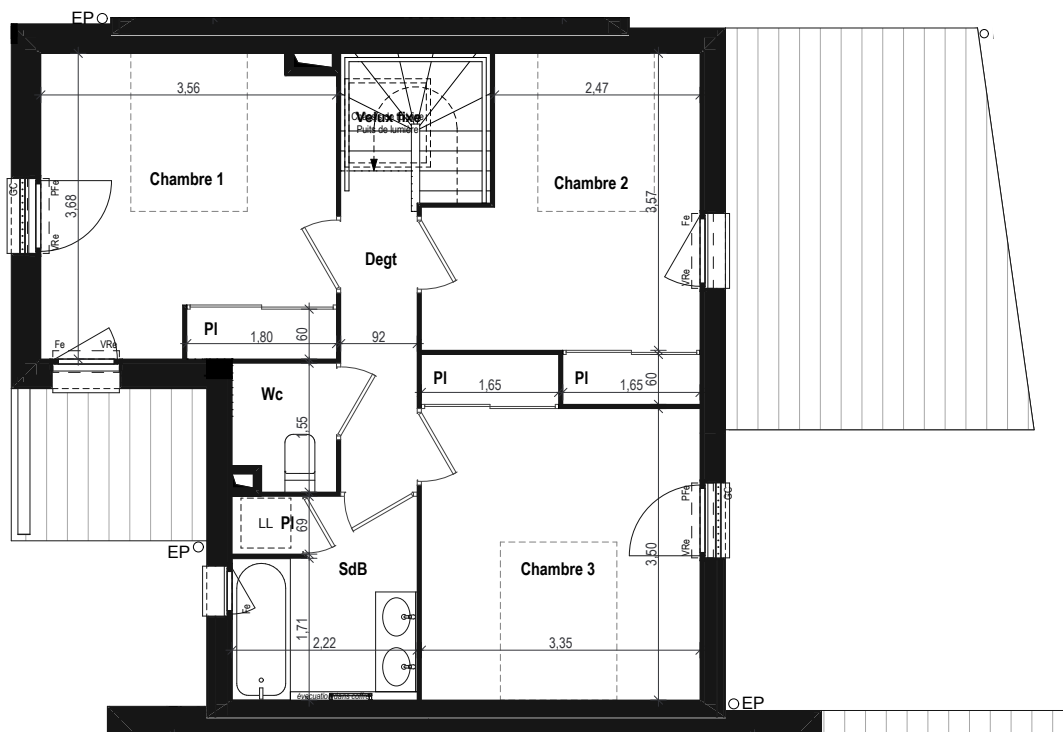
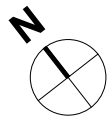
M3 RDC

# EKO LODGE

## Quartier Lorette - SAINT-MALO

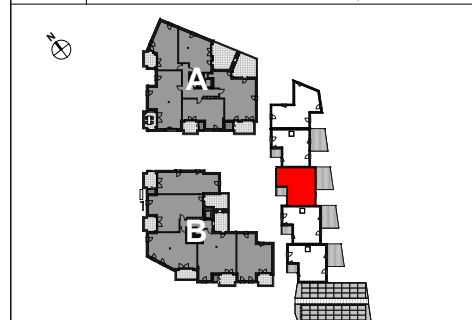
GRUPE LAUNAY

19, Bd de Beaumont  
CS 71202  
35012 RENNES Cedex  
Tél : 02 99 350 330  
www.groupe-launay.com



**T4** **Maison 3** **R+1**

Pièce	Surface Habitable (m <sup>2</sup> )
Entrée + PI	7,08
Séjour / cuisine	46,30
WC	2,55
Cellier / PI	6,55
<b>Total RdC.....</b>	<b>62,48 m<sup>2</sup></b>
Chambre 1 / PI	12,77
Chambre 2 / PI	11,32
Chambre 3 / PI	12,73
SdB / PI	5,22
WC	1,83
Dégt.	3,52
<b>Total Etage.....</b>	<b>47,39 m<sup>2</sup></b>
<b>TOTAL</b>	<b>109,87 m<sup>2</sup></b>
Pièce	Surface Annexe (m <sup>2</sup> )
Terrasse	13,32
Jardin (compris Abri Jardin)	34,70
Abri Jardin	2,84
Abri Vélos	3,90



LEGENDE	
	Tableau général électrique
CH	Chaudière
Fi	Baie fixe
Fe/PFe	Fenêtre (Fe) ou Porte-fenêtre (PFe) ouvrant à la Française
OB	Fenêtre ouvrant à la Française+oscillo-battant
All. Vit.	Fenêtre avec allège vitrée
VRe	Volet roulant électrique
	Faux plafond
	Hts
	Retombée de poutre
	GC : Garde-Corps
	Cla : Claustra
	Gaine technique

NOTA : Les côtes et les surfaces indiquées peuvent varier légèrement en fonction des impératifs de construction. Des modifications mineures ou des aménagements de détails nécessaires pour des raisons d'ordre technique ou administratif pourront être reportés sur les plans.

16/04/2024

AAGROUP Rennes  
20 Avenue Henri Fréville 35200 RENNES  
Tél : 02 23 42 45 45 aarennes@aagroup.fr

**M3 R+1**